

# 水聚寶智慧水質監測系統

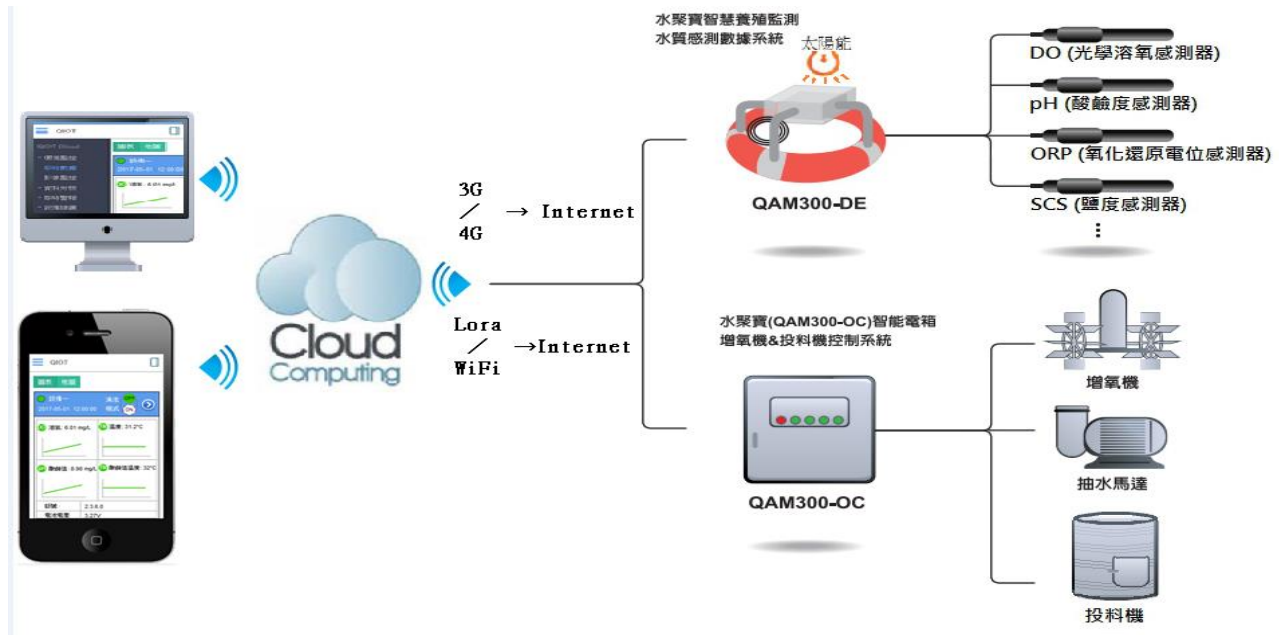
型號: QAM300-DE

使用手冊

## 目錄 Contents

一、系統架構 System Sketch .....	2
二、硬體規格 Hardware .....	2
三、產品與包裝 Product & Packing .....	3
3.1 產品 Product .....	3
3.2 包裝 Packing .....	5
四、安裝說明 Installation Note .....	6
五、警語 Warming .....	7

## 一、系統架構圖 System Sketch



## 二、硬體規格 Hardware

	量測範圍	解析度	精度	產品認證
DO 溶 氧 (光學式)	空氣中 0~200% 水中 0~20mg/L	0.01mg/L	± 0.1mg/L	CE/IP68
SCS 鹽 度	0 ~ 50 ppt	0.01 ppt	± 0.1 ppt	IP68
pH 酸鹼度	0.0 ~ 14.0 pH	0.01 pH	±0.1 pH	IP68
ORP 氧化還原	- 1000 mV ~ + 1000 mV	1 mV	± 1 mV	IP68
溫 度(DO 內建)	0~50℃	0.01℃	0.1℃	CE/IP68
主機	Solar Cell + UPS , RS485 MODBUS with 防雷元件			IP67/NCC/FCC
通訊連介面	Wi-Fi/2.4G/3G/4G/LoRa			
APP	Android, iOS			

### 三、產品與包裝 Product & Packing

#### 3.1 產品 Product

##### 3.1.1 主機 Host



QAM300-DE

水聚寶 Aquadlink monitoring device

型號 Model NO. : QAM300-DE

##### 3.1.2 一對多轉接線 Extension cord



Extension cord (Female to Female)

一對多轉接線可以是 1 對 2 或 3/4/5，視使用者選購的感測器數量而定 Extension cord can be 1P to 2P(3P/4P/5P), it is depend on how many sensors you order.

### 2.1.3 感測器 Sensors

DO sensor



P/N: YSC0001-00 光學溶氧感測器

pH sensor



P/N:YSC0003-00 酸鹼度感測器

ORP sensor



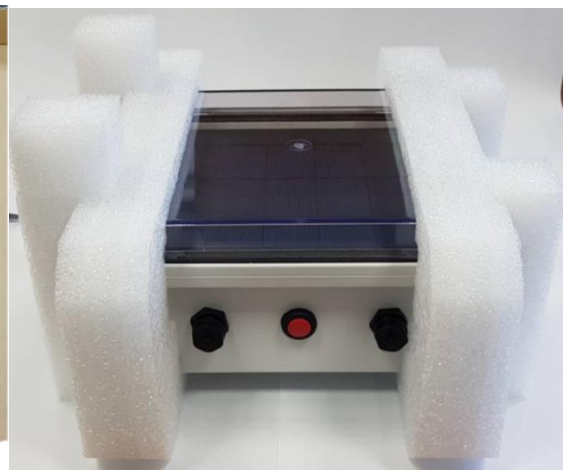
P/N:YSC0004-00 氧化還原感測器

SCS sensor



P/N:YSC0005-00 鹽度感測器

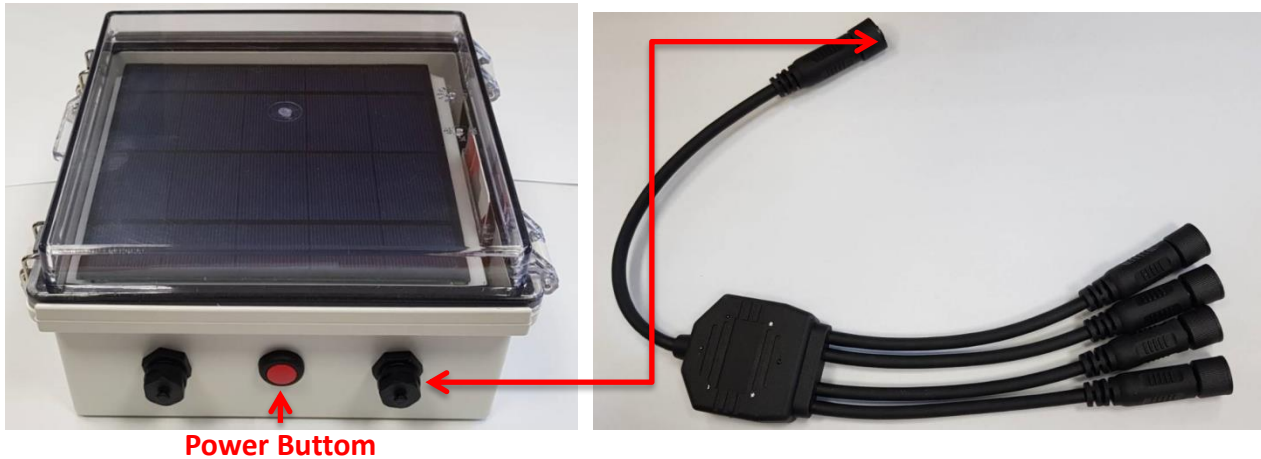
### 3.2 包裝 PACKING





#### 四、安裝說明 Installation Notes

Step 1<sup>st</sup>: 將一對多轉接線之單頭段母接頭接上主機板端公座鎖緊 Connect extension cord (female plug) to the male jack on the QAM300-DE.



Step 2<sup>nd</sup>: 將感測器之公接頭接在一對多線之多線段之母接上並鎖緊，感測器安裝沒有優先順序 亦可任接多線段之任一接頭 Lock the sensors . It's free to connect, no priority.

Step 3<sup>rd</sup>: 按紅色電源鈕使其通電 Push power button



## 五、警語

依據 低功率電波輻射性電機管理辦法

### 第十二條

經型式認證合格之低功率射頻電機，非經許可，公司、商號或使用者均不得擅自變更頻率、加大功率或變更原設計之特性及功能。

### 第十四條

低功率射頻電機之使用不得影響飛航安全及干擾合法通信；經發現有干擾現象時，應立即停用，並改善至無干擾時方得繼續使用。

前項合法通信，指依電信法規定作業之無線電通信。

低功率射頻電機須忍受合法通信或工業、科學及醫療用電波輻射性電機設備之干擾。